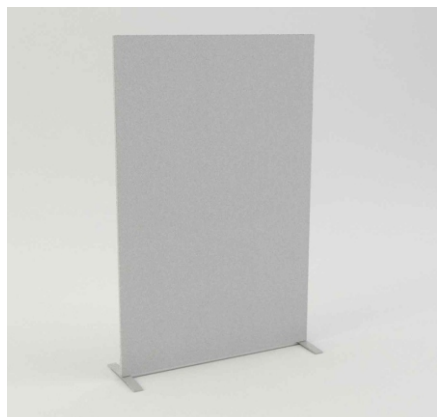


Montageanleitung Spannrahmen mit 55/25 Profil

(Standfüße optional)

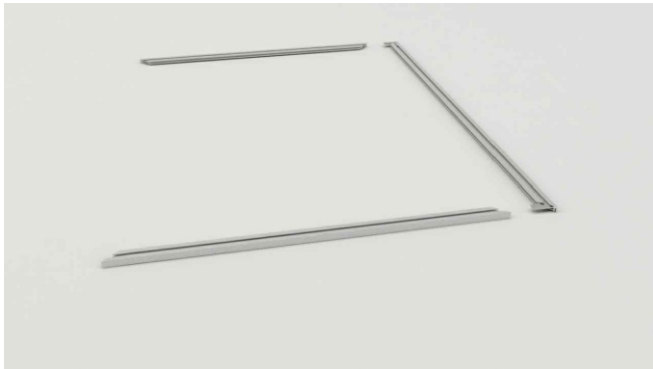


Stückliste

Stück	Bezeichnung	Artikelnummer	Abbildung
4	Steckkederprofil 25/55		
1	Strebe - bestehend aus (Bei Rahmen ab H= 1,80m)		
1	Alu-Vierkant 30/20/3		
1	Strebenschloß-Set (2St.)		
4	Eckverbinder Profil 25/55 - bestehend aus		
4	Eckverbinder Steckkederprofil 25/55		
12	Gewindeschraube - Innensechskant M6 x 6		
2	Fußprofil 50/10 gebogen mit Steg		
4	Zylinderkopfschraube Innensechskant		

Montageanleitung Spannrahmen mit 25 /55 Profil

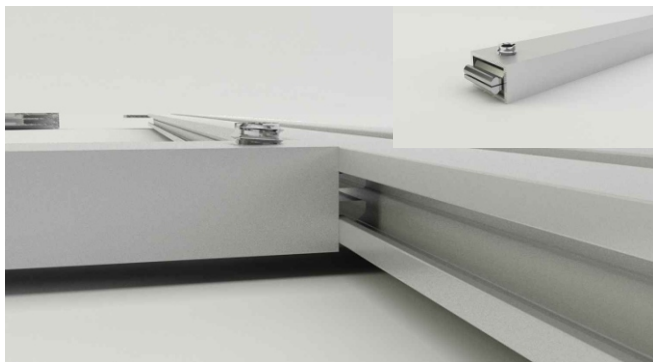
**BANNER
KONTOR**



Schritt 1 2x

Mit den Eckverbindern das obere, untere und rechte Profil zusammenstecken und mit M6 x 6mm Innensechskantschrauben verschrauben.

(Die Schrauben an dem langen Profil, rechts-unten auslassen ! Dies dient zur Befestigung des Fußes)



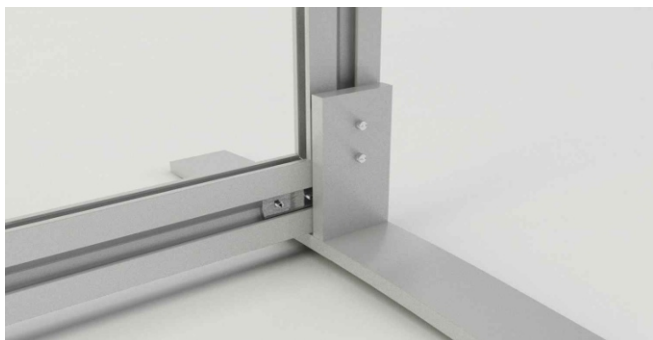
Schritt 2 1x

Die Strebe mit dem Strebenschloß in die dafür vorgesehene Nut in der Mitte der langen Seite stecken und durch anziehen der Schraube spannen.



Schritt 3 2x

Jetzt die fehlende lange Seite aufstecken und alle übrigen Punkte wie zuvor fixieren.



Schritt 4 2x

Den Steg mit den Senkkopfschrauben am Fuß befestigen. Dann diesen mit den Zylinderkopfschrauben an die offengelassenen Bohrungen am Winkel schrauben.



Schritt 5 1x

Das Textil abrollen und auf beiden Ecken des Rahmens zusammen mit der Gummilippe in die dafür vorgesehene Nut stecken. In den Ecken beginnen und sich zur Mitte vorarbeiten.